

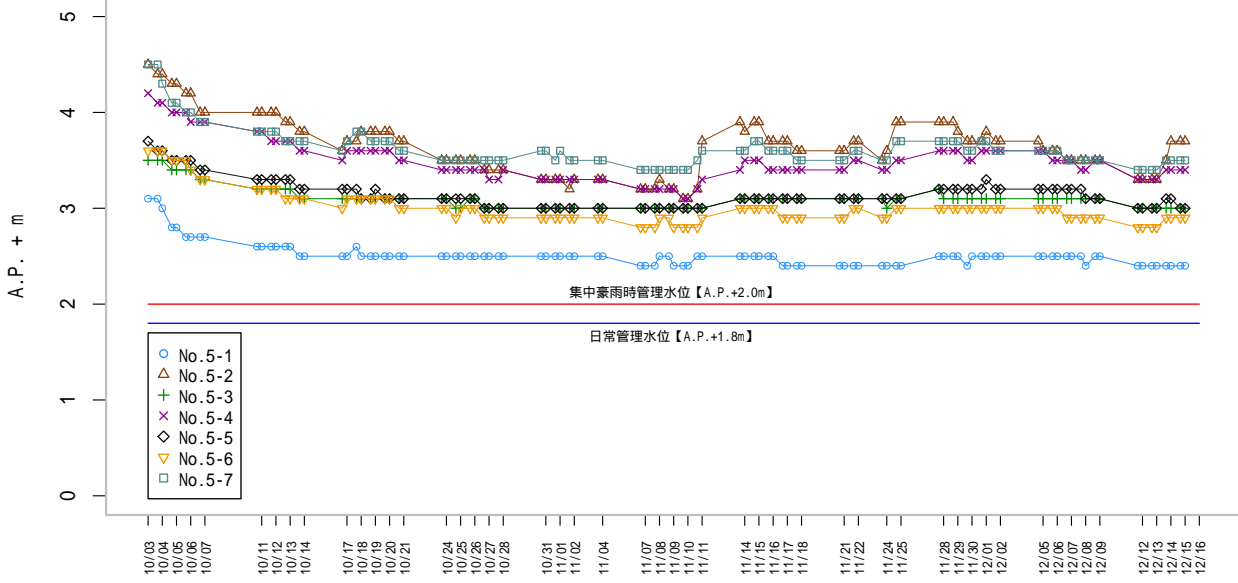
豊洲市場用地における地下水位測定結果 [東京都中央卸売市場]

注意: 「超」が付いたデータは 1cm を加えた数値としてグラフ化. 例 5.0 超 → 5.01

※測定限界: A.P.+5.0m 横軸の目盛:17:00 の値に対応

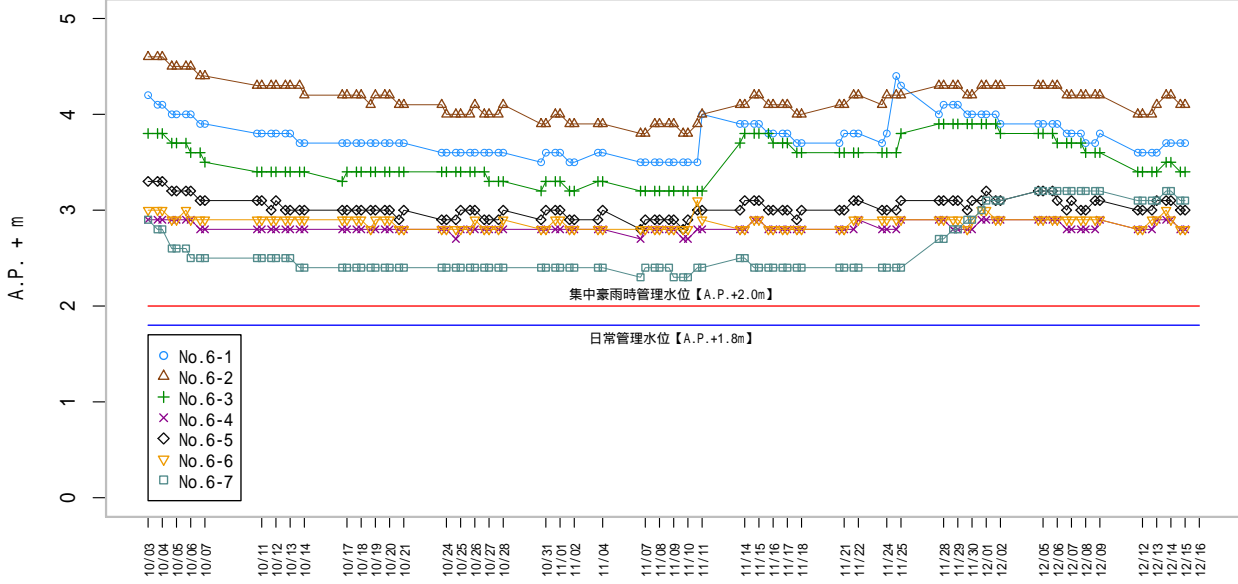
豊洲市場用地における地下水位測定値 [東京都中央卸売市場]

測定値の出典: 『東京都中央卸売市場/豊洲市場の地下水位について』



豊洲市場用地における地下水位測定値 [東京都中央卸売市場]

測定値の出典: 『東京都中央卸売市場/豊洲市場の地下水位について』



豊洲市場用地における地下水位測定値 [東京都中央卸売市場]

測定値の出典: 『東京都中央卸売市場/豊洲市場の地下水位について』

